

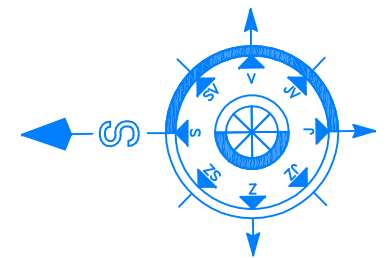
LEGENDA MÍSTNOSTÍ

SVĚTLÁ VÝŠKA MÍSTNOSTÍ: 2,6 m

| Č. M. | NÁZEV MÍSTNOSTI | (m ²) | PODLAHA | OMÍTKA | POZNÁMKA |
|---------------------------|-----------------|-------------------|-------------|-------------|-------------------------|
| RODINNÝ DŮM - KOSTKA 2.NP | | | | | |
| 2.01 | CHODBA | 17,08 | KER. DLAŽBA | TENKOVRSŤVÁ | |
| 2.02 | DĚTSKÝ POKOJ | 11,21 | LAMINÁTOVÁ | TENKOVRSŤVÁ | |
| 2.03 | LOŽNICE | 14,07 | LAMINÁTOVÁ | TENKOVRSŤVÁ | |
| 2.04 | KOUPELNA | 5,66 | KER. DLAŽBA | TENKOVRSŤVÁ | KERAMICKÝ OBKLAD (2000) |
| CELKEM | | 48,02 | | | |

LEGENDA PŘEKLADŮ

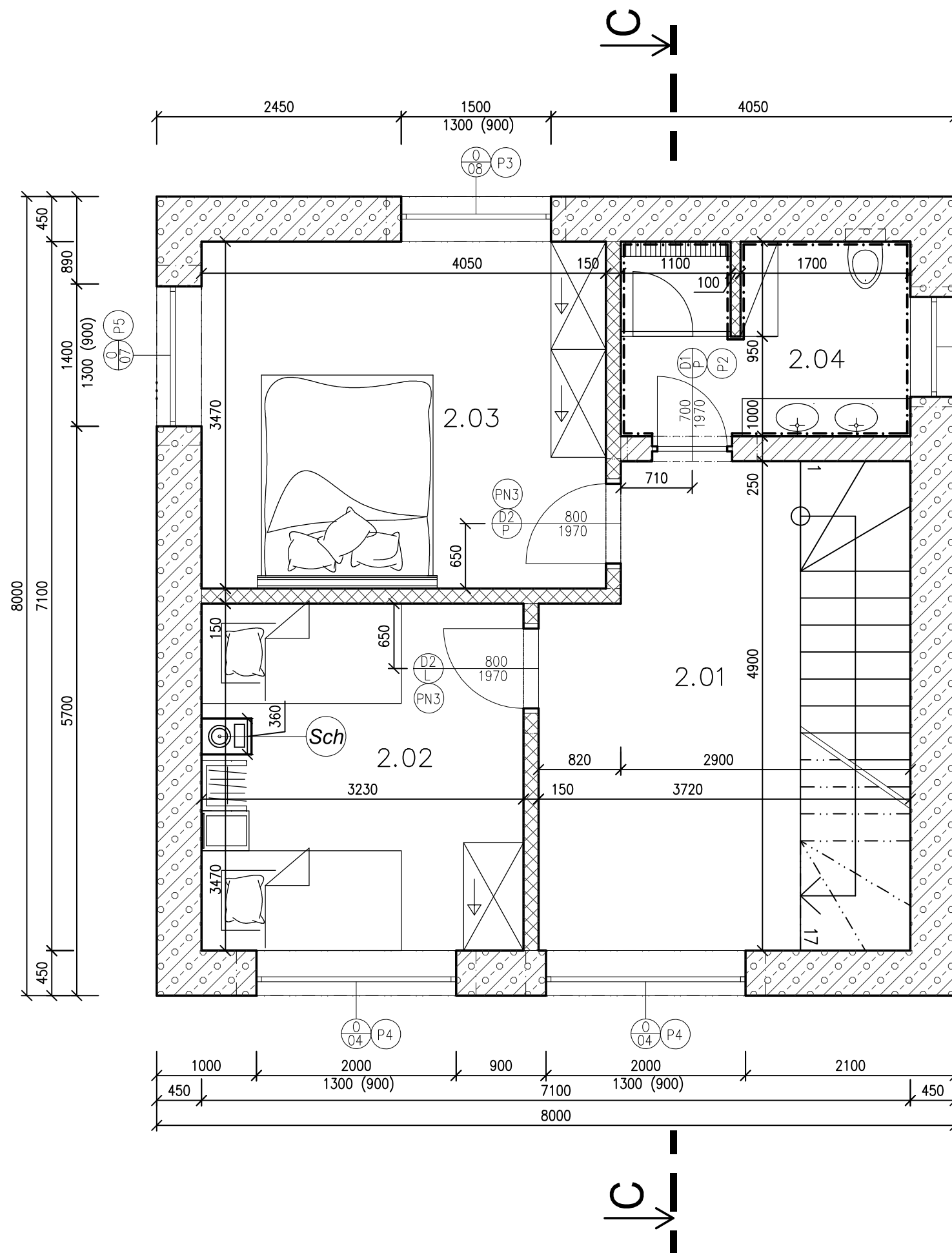
| Č. P. | NÁZEV PŘEKLADU | ROZMĚRY 1KS (mm) | SVĚTLOST OTVORU (mm) | DĚLKA ULOŽENÍ (mm) | KUSY V SESTAVĚ | KUSY CELKEM |
|-------|------------------------|------------------|----------------------|--------------------|----------------|-------------|
| P 1 | YTONG YQ – U PROFILY | 225x249x599 | 1000 | 100 | 4 | 1 |
| P 2 | YTONG– NOP 250 – 1300 | 250x249x1300 | 700 | 300 | 1 | 1 |
| P 3 | YTONG YQ – U PROFILY | 225x249x599 | 1500 | 150 | 6 | 1 |
| P 4 | YTONG YQ – U PROFILY | 225x249x599 | 2000 | 200 | 8 | 2 |
| P 5 | YTONG YQ – U PROFILY | 225x249x599 | 1400 | 200 | 6 | 1 |
| PN3 | YTONG – NEP 150 – 1250 | 150x249x1250 | 800 | 225 | 1 | 2 |



±0,000 = 936,20 m n.m.

SINGS

| | | | | |
|---|---------------------------------|--|--|--------------------------------|
| vypracoval ING. ŠLENCOVÁ | kreslil HP 1050 C | odpovědný projektant Ing. LESÁK Stanislav | SINGS projekční ateliér s.r.o. Škroupova ul. 1059 430 01 Chomutov tel.: 474 626 074 e-mail: sings@sings.cz | |
| kraj ÚSTECKÝ | obec Loučná pod Klínovcem | investor Apartmány Valda Klínovec s.r.o. | datum 08/2018 | stupeň DSP |
| akce BYTOVÝ A RODINNÝ DŮM p.p.č. 460/77, k.ú. Loučná pod Klínovcem | | | formát 2 x A4 | číslo výkresu D.1.1. |
| | | | výkres D.1.1. Architektonické a stavebně technické řešení | |
| 2.NP | | | | |



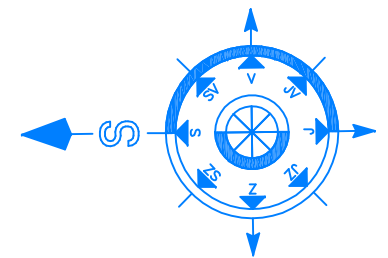
LEGENDA MÍSTNOSTÍ

SVĚTLÁ VÝŠKA MÍSTNOSTÍ: 2,6 m

| Č. M. | NÁZEV MÍSTNOSTI | (m ²) | PODLAHA | OMÍTKA | POZNÁMKA |
|---------------------------|-----------------|-------------------|-------------|-------------|-------------------------|
| RODINNÝ DŮM - KOSTKA 2.NP | | | | | |
| 2.01 | CHODBA | 17,08 | KER. DLAŽBA | TENKOVRSŤVÁ | |
| 2.02 | DĚTSKÝ POKOJ | 11,21 | LAMINÁTOVÁ | TENKOVRSŤVÁ | |
| 2.03 | LOŽNICE | 14,07 | LAMINÁTOVÁ | TENKOVRSŤVÁ | |
| 2.04 | KOUPELNA | 5,66 | KER. DLAŽBA | TENKOVRSŤVÁ | KERAMICKÝ OBKLAD (2000) |
| CELKEM | | 48,02 | | | |

LEGENDA PŘEKLADŮ

| Č. P. | NÁZEV PŘEKLADU | ROZMĚRY 1KS (mm) | SVĚTLOST OTVORU (mm) | DĚLKA ULOŽENÍ (mm) | KUSY V SESTAVĚ | KUSY CELKEM |
|-------|------------------------|------------------|----------------------|--------------------|----------------|-------------|
| P 1 | YTONG YQ – U PROFILY | 225x249x599 | 1000 | 100 | 4 | 1 |
| P 2 | YTONG– NOP 250 – 1300 | 250x249x1300 | 700 | 300 | 1 | 1 |
| P 3 | YTONG YQ – U PROFILY | 225x249x599 | 1500 | 150 | 6 | 1 |
| P 4 | YTONG YQ – U PROFILY | 225x249x599 | 2000 | 200 | 8 | 2 |
| P 5 | YTONG YQ – U PROFILY | 225x249x599 | 1400 | 200 | 6 | 1 |
| PN3 | YTONG – NEP 150 – 1250 | 150x249x1250 | 800 | 225 | 1 | 2 |



±0,000 = 936,20 m n.m.

SINGS

| | | | | |
|---|---------------------------------|--|--|--------------------------------|
| vypracoval ING. ŠLEŇCOVÁ | kreslil HP 1050 C | odpovědný projektant Ing. LESÁK Stanislav | SINGS projekční ateliér s.r.o. Škroupova ul. 1059 430 01 Chomutov tel.: 474 626 074 e-mail: sings@sings.cz | |
| kraj ÚSTECKÝ | obec Loučná pod Klínovcem | investor Apartmány Valda Klínovec s.r.o. | datum 08/2018 | stupeň DSP |
| akce BYTOVÝ A RODINNÝ DŮM p.p.č. 460/77, k.ú. Loučná pod Klínovcem | | | formát 2 x A4 | číslo výkresu D.1.1. |
| | | | výkres D.1.1. Architektonické a stavebně technické řešení | |