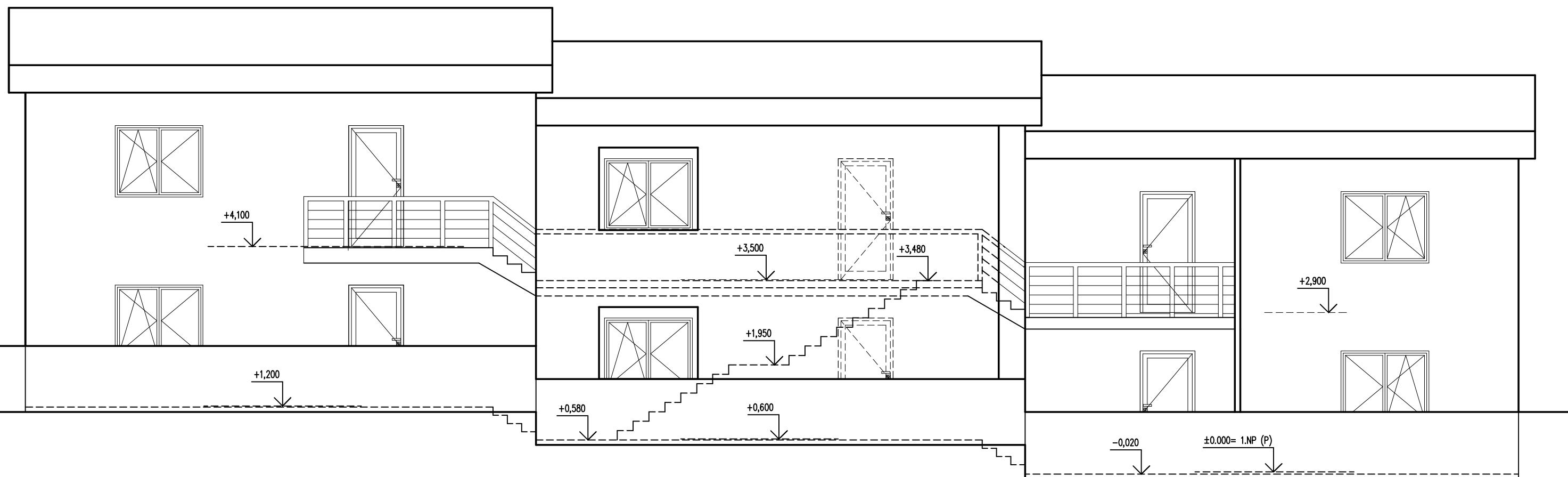


±0,000 = 936,20 m n.m.

SINGS

vypracoval ING. ŠLENCOVÁ	kreslil HP 1050 C	odpovědný projektant Ing. LESÁK Stanislav	SINGS projekční ateliér s.r.o. Škroupova ul. 1059 430 01 Chomutov tel.: 474 626 074 e-mail: sings@sings.cz	
kraj ÚSTECKÝ	obec Loučná pod Klínovcem	investor Apartmány Valda Klínovec s.r.o.	datum 08/2018	stupeň DSP
akce BYTOVÝ A RODINNÝ DŮM p.p.č. 460/77, k.ú. Loučná pod Klínovcem			formát 2 x A4	číslo výkresu D.1.1
			výkres D.1.1. Architektonické a stavebně technické řešení POHLED VÝCHODNÍ	



±0,000 = 936,20 m n.m.

SINGS

<i>vypracoval</i> ING. ŠLENCOVÁ	<i>kreslil</i> HP 1050 C	<i>odpovědný projektant</i> Ing. LESÁK Stanislav	<i>SINGS projekční ateliér s.r.o.</i> Škroupova ul. 1059 430 01 Chomutov tel.: 474 626 074 e-mail: sings@sings.cz	
<i>kraj</i> ÚSTECKÝ	<i>obec</i> Loučná pod Klínovcem	<i>investor</i> Apartmány Valda Klínovec s.r.o.	<i>datum</i> 08/2018	<i>stupeň</i> DSP
BYTOVÝ A RODINNÝ DŮM p.p.č. 460/77, k.ú. Loučná pod Klínovcem			<i>formát</i> 2 x A4	D.1.1
			<i>výkres</i> D.1.1. Architektonické a stavebně technické řešení POHLED VÝCHODNÍ - NOVÝ	